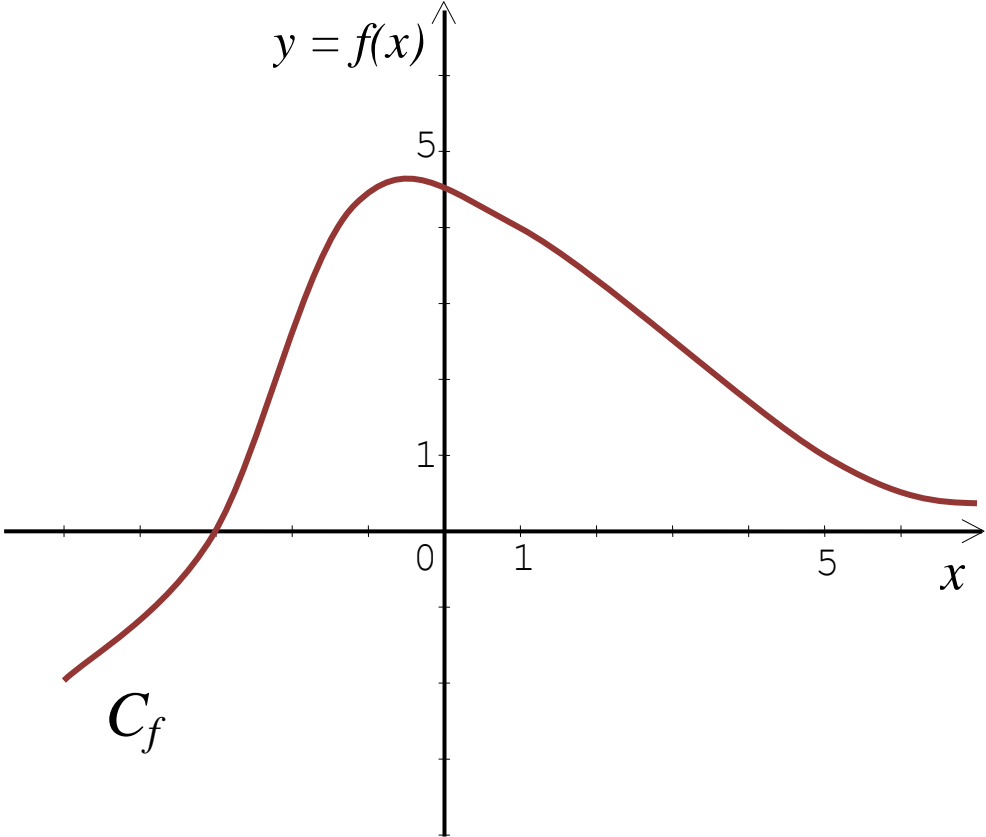


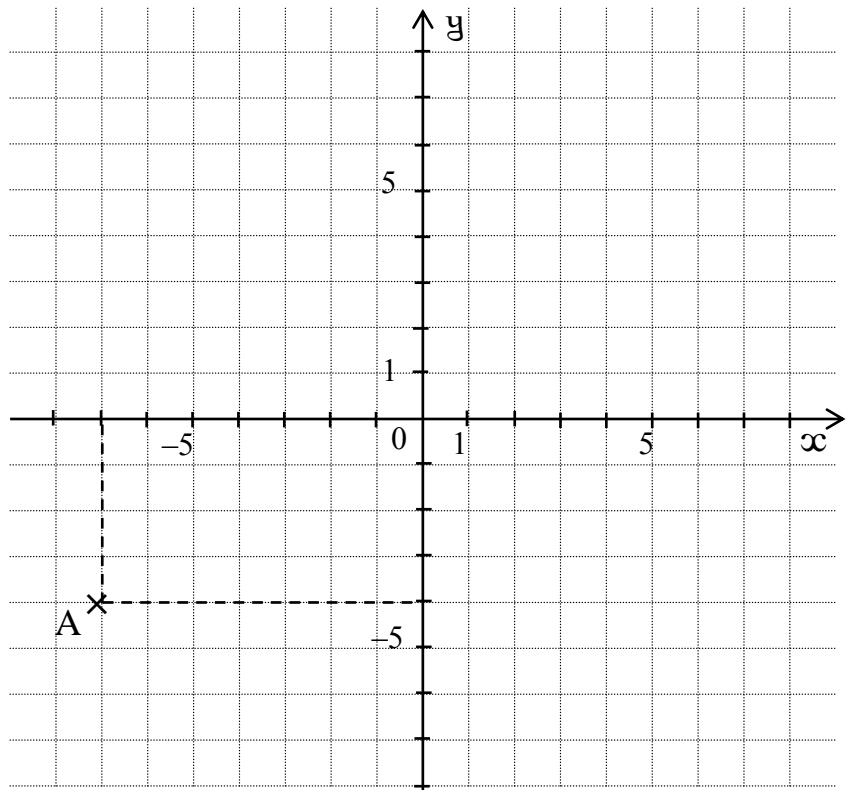
Représentation graphique



Savoir Fr. 1 : Tracer une courbe

À partir d'un tableau de valeurs

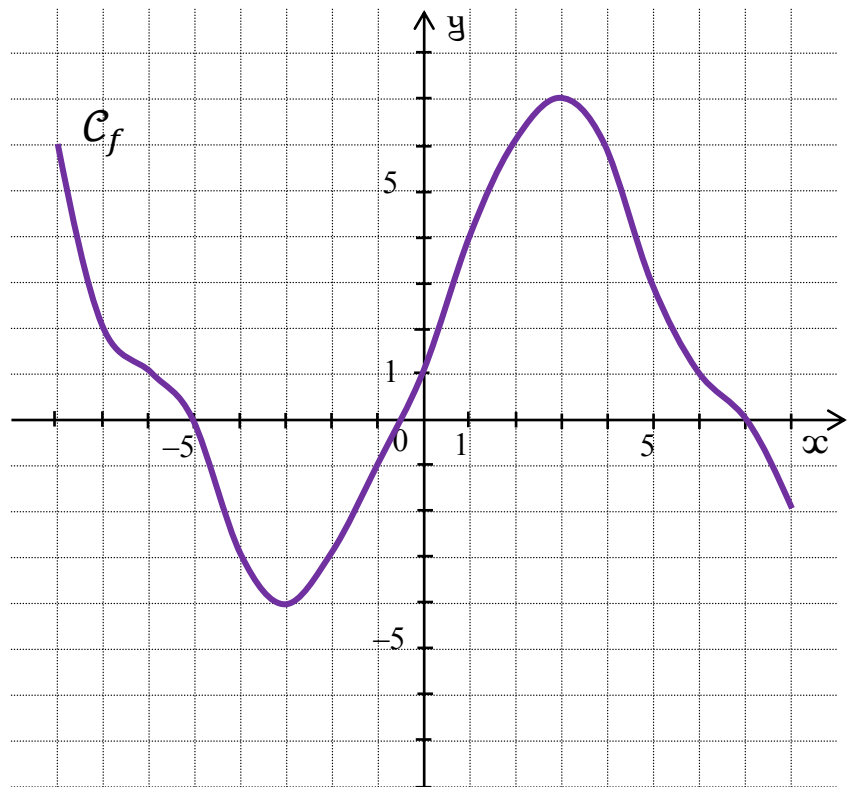
Points	A	B	C	D	E
x	-7	-4	0	3	8
$y = f(x)$	-4	8	-2	-6	3



Compléter le tableau de valeur

À partir d'un tableau de valeurs

Points					
x	-7		0		6
$y = f(x)$		-4		7	



Savoir Fr. 1 : Images et antécédents...

x	-5	-3	-1	0	2	4	5	7
$y = f(x)$	0	2	7	5	4	0	-3	-5

Quelle est l'image de -3 par f ?

Quel est l'antécédent de 4 par f ?

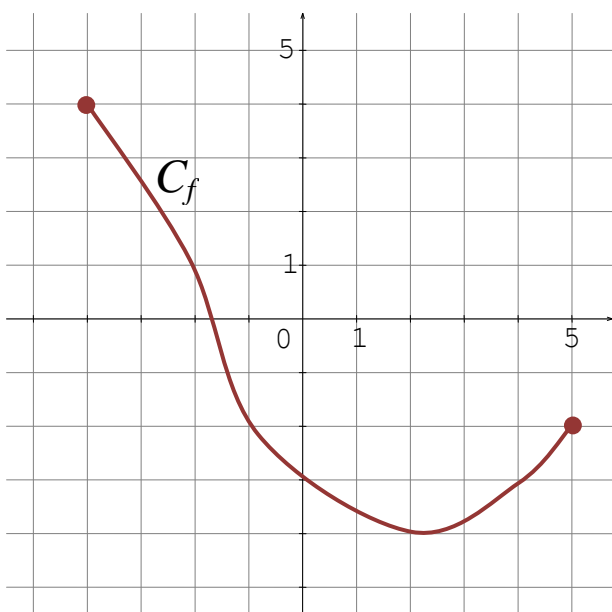
Combien vaut $f(-1)$?

Quel est l'antécédent de 0 par f ?

Le point $A(0; 5)$ appartient-il à la courbe C_f ?

Le point $B(5; -3)$ appartient-il à la courbe C_f ?

A partir de la courbe

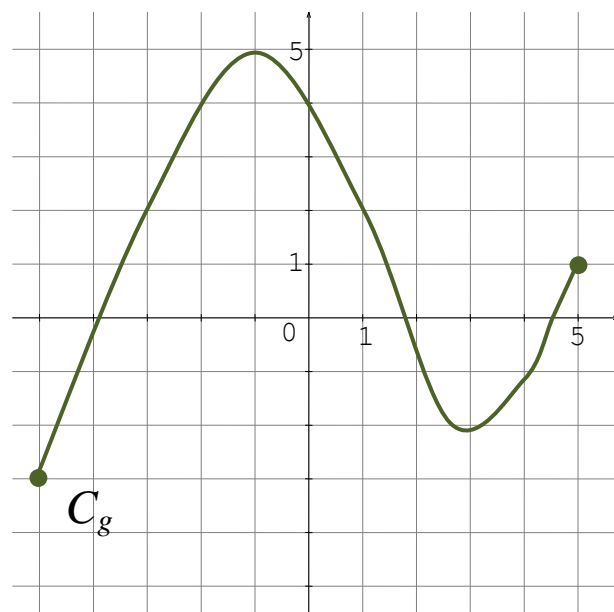


Quelle est l'image de 4 par f ?

Quel est l'antécédent de 1 par f ?

Quelle est l'image de 0 par f ?

Le point $M(2; -4)$ appartient-il à C_f ?



Quel est l'antécédent de 5 par g ?

Quel est l'antécédent de 2 par g ?

Quelle est l'image de 5 ?

Le point $P(1; 3)$ appartient-il à C_g ?